

DDNS Setup

	Datum: 18-01-08 	
<ul style="list-style-type: none"> Home Anmelden FAQ Kontakt Impressum 	<div style="display: flex; justify-content: space-between;"> <div style="width: 60%;"> <h2>SECURITY-CENTER EYTRON-SERVER</h2> <p>HERZLICH WILLKOMMEN!</p> <p>auf dem DDNS-Server der Marke Eytron von Security-Center.</p> </div> <div style="width: 35%; text-align: right;">   </div> </div>	
LOGIN: Benutzername: <input type="text"/> Passwort: <input type="password"/> <input type="button" value="SENDEN"/> Passwort?	<p>► Home</p> <p>Dieser Server bietet Ihnen einzigartige Funktionen an, die die Eytron Digitalrekorder auch im World Wide Web (WWW) nutzbar machen. Livebildanzeige, Zugriff auf Aufzeichnungsdaten, Datensicherungsfunktion sowie Wiedergabe lokal gesicherter Daten sind mit dem DDNS-Server von Eytron von überall auf der Welt nutzbar.</p> <p>Weiterhin speichert er die aktuelle Internetadresse Ihres Digitalrekorders, wodurch dieser zu jedem Zeitpunkt im World Wide Web auffindbar ist.</p> <p>Viel Spaß!</p> <p style="text-align: center; font-size: small;">(c) 2006 Security-Center GmbH & Co. KG.</p>	<p>TV8903</p>  <p>Profiline JPEG2000 Digitalrekorder 16-</p>

Warum DDNS?

Im Normalfall bekommt der DSL-Router alle 24 Stunden vom Provider (z.B. T-Com) eine neue Internet IP-Adresse (auch WAN IP genannt). Damit der Router immer unter dem gleichen Hostnamen zu erreichen ist, muss nach einer IP-Adressänderung der Namensserver (DNS) aktualisiert werden. Dazu benötigt man einen DYNDNS-Client. Dieser Client ist im Eytron Rekorder mit implementiert.

In definierten Zeitabständen teilt der Eytron Rekorder dem Nameserver die aktuelle Internet IP-Adresse mit. Somit ist der Eytron Rekorder jederzeit unter dem gleichen Namen erreichbar.

Security-Center bietet seinen Kunden einen eigenen Nameserver. Dieser ist unter www.eytronserver.com zu erreichen. Dort können die Eytron JPEG2000 Rekorder TV8901-TV8903 sowie der MJPEG DVR „All-in-one“ TV8920 registriert werden.

Security-Center DDNS Server

Um diesen Dienst nutzen zu können ist eine Registrierung bei dem Eytron DDNS Server notwendig.

Bitte gehen Sie wie folgt vor

Öffnen Sie den Internet Explorer, und geben Sie Adresse „<http://www.eytronserver.com>“ ein.

Wie registriere ich mich?

1. Um ein neues Konto zu erstellen, wählen Sie den Menüpunkt „Anmelden“ aus:

ABUS Group security center Datum: 24-10-06

Home
Anmelden
FAQ
Kontakt
Impressum

SECURITY-CENTER
EYTRON-SERVER

IHRE ANMELDUNG!
Registrieren Sie als Erstes einen Benutzer in unserer Datenbank. Mit dem registrierten Benutzernamen und Ihrem Passwort wird der Zugang zum Server möglich. Füllen Sie bitte die Eingabefelder im unteren Bereich des Bildschirms aus - Ihre Daten werden selbstverständlich vertraulich behandelt.

LOGIN:
Benutzername:
Passwort:
SENDEN
Passwort?

► Anmelden

NEUER BENUTZER:
Benutzername:
Passwort:
Passwort bestätigen:
E-Mail:
Sprache:
SENDEN

TV8903
16-Kanal Digitalrekorder (LAI)
Diese Digitalrekorder setzen neue Maßstäbe hinsichtlich Bildqualität, Performance und Preis-/Leistun...
Zum Produkt

(c) 2006 Security-Center GmbH & Co. KG.

2. Geben Sie nun folgende Daten im Menüpunkt "Neuer Benutzer" ein:

"Benutzername":	Max. 8 Zeichen, keine Leerzeichen/Sonderzeichen.
"E-Mail":	Geben Sie Ihre gültige E-Mail-Adresse ein.
"Passwort":	7 bis 12 Zeichen.
"Passwort bestätigen":	Geben Sie Ihr Passwort erneut ein.
"Sprache":	Wählen Sie eine Sprache aus.

Bestätigen Sie die Eingaben durch Drücken der Schaltfläche "SENDEN"!

Wie lege ich einen Rekorder an?

1. Melden Sie sich mit Ihrem Benutzernamen und Passwort an.
2. Wählen Sie den Menüpunkt "My DDNS" aus.
3. Wählen Sie den Menüpunkt "DVR anlegen" aus.

The screenshot displays the 'SECURITY-CENTER EYTRON-SERVER' interface. At the top, it shows the date '18-01-08' and a 'LOGOUT' button. The main content area features a 'My DDNS' section with the following fields: 'Name' (containing 'DVR Name'), 'MAC' (containing '001100A1A200'), 'IP', and 'Port'. A 'SPEICHERN' button is located below these fields. To the right, a product advertisement for the 'Profiline JPEG2000 Digitalrekorder 16-Kanal (LAN)' is shown, including an image of the device and a 'Zum Produkt' link. The footer contains the copyright notice '(c) 2006 Security-Center GmbH & Co. KG'.

4. Geben Sie nun folgende Daten im Menüpunkt "My DDNS" ein:

"Name":	Wählen Sie eine Bezeichnung für den Rekorder aus, z.B. „Filliale1“
"MAC":	Tragen Sie die MAC Adresse Ihres Eytron Rekorders ein (zusammengeschrieben, Großbuchstaben). Die MAC Adresse finden Sie im Menüpunkt „SYSTEM MENÜ - EXTERNE GERÄTE – PROTOKOLLEINSTELLUNGEN TCP/IP – IP-ADRESSE“ Ihres Rekorders.
"IP":	Wird automatisch beim erstmaligen registrieren Ihres Eytron Rekorders eingetragen.
"Port"	Wird automatisch beim erstmaligen registrieren Ihres Eytron Rekorders eingetragen.

Bestätigen Sie die Eingaben durch Drücken der Schaltfläche "SPEICHERN"!

Welche Einstellungen muss ich am Eytron Rekorder vornehmen?

Stellen Sie im Menüpunkt "SYSTEM MENÜ / EXTERNE GERÄTE / PROTOKOLLEINSTELLUNGEN TCP/IP / DDNS" die IP-Adresse vom Eytron DDNS-Server ein. Diese lautet 62.153.88.107.

ACHTUNG: Dies ist notwendig, um die Funktionen des Eytron-JPEG2000-DDNS-Servers nutzen zu können!

Portweiterleitung am Router vornehmen

Jede IP-Adresse im Internet einzigartig ist (ähnlich einer Telefonnummer). Nun muss dem Router mitgeteilt werden, was er mit Anfragen an seine WAN IP-Adresse machen soll. In diesem Fall, soll mittels der Portweiterleitung die IP-Adresse des Rekorders adressiert werden, denn standardmäßig werden nicht angeforderte Anfragen von der Routerfirewall verworfen.

Im Menüpunkt "SYSTEM MENÜ / EXTERNE GERÄTE / PROTOKOLLEINSTELLUNGEN TCP/IP – IP-ADRESSE" stellen Sie u.a. den Port für den Rekorder ein (Standardwert = 50000). Dieser Port muss nun in Ihrem Router freigegeben werden. Dabei ist zu beachten, dass der zuvor eingestellte Port für TCP und UDP sowohl ein- als auch ausgehend freigeschalten wird. Bei manchen Routern ist ein Neustart nach dem Speichern der Einstellungen notwendig.

Eytron Rekorder erstmalig registrieren

Öffnen Sie nun den Menüpunkt "SYSTEM MENÜ / EXTERNE GERÄTE / PROTOKOLLEINSTELLUNGEN TCP/IP / DDNS" in Ihrem Rekorder.

Das Menü müsste je nach Modell so ähnlich aussehen:

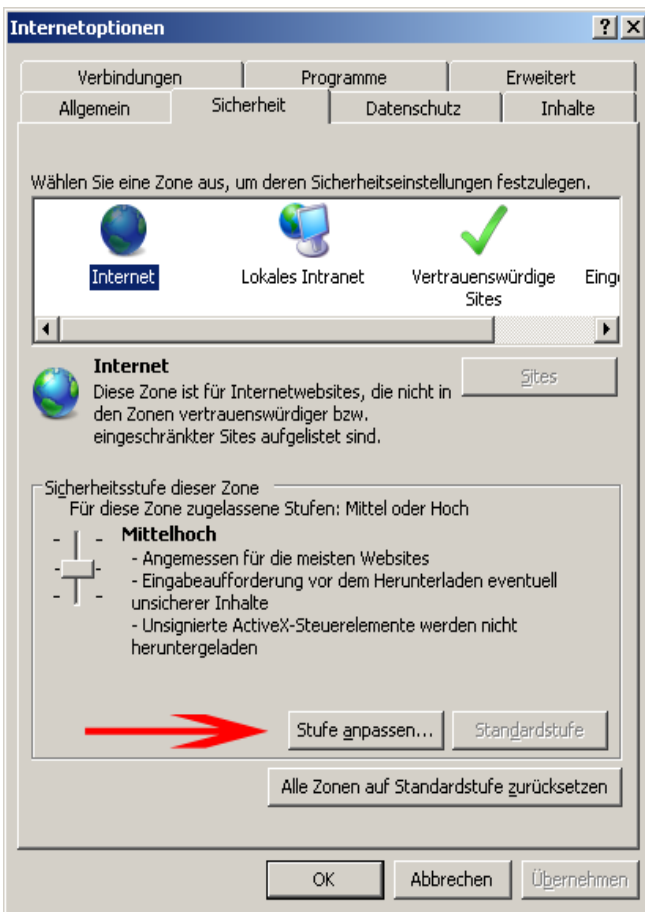
DDNS	
DDNS AKTIV	EIN
DDNS-SERVER	062.153.088.107
ZEITINTERVALL	T-00 STD.-00 M-20
	REGISTRIEREN
DDNS-STATUS	
IP-ADRESSE	
IP-PORT	
VERBLEIBENDE ZEIT	
ZEITPUNKT DER LETZTEN REGISTRIERUNG	
WERKSEINSTELLUNGEN	ZURÜCK



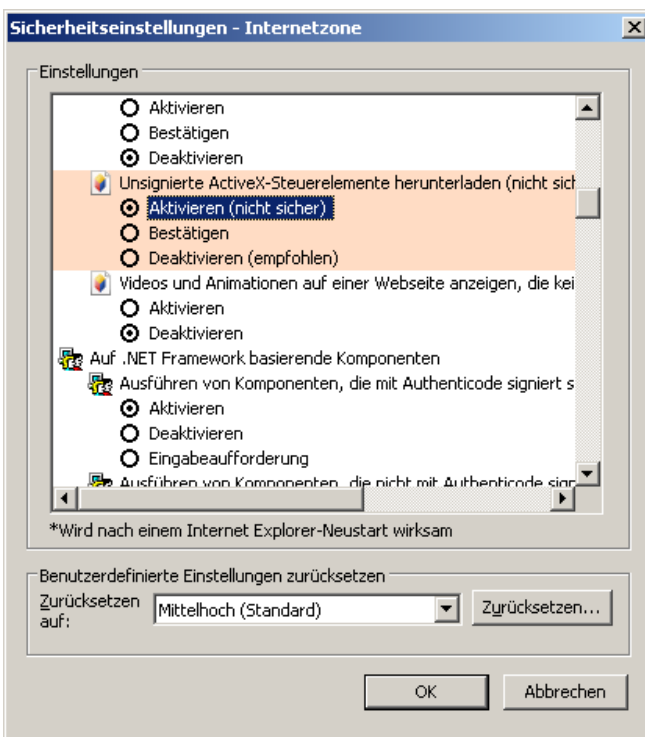
Wählen Sie „REGISTRIEREN“ aus, um den Rekorder am DDNS Server anzumelden. Je nachdem wie Sie das ZEITINTERVALL eingestellten haben, wird der Rekorder die Informationen erneut senden bzw. abgleichen.

Mit dem Rekorder verbinden

Loggen Sie sich erneut mit Ihrem Usernamen und Passwort unter www.eytronserver.com ein und wählen Sie den Menüpunkt „My DDNS“ aus.



Dabei ist darauf zu achten, dass „Unsignierte ActiveX Steuerelemente“ erlaubt seinen müssen. Um dies einzurichten, öffnen Sie im Internet Explorer das Menü „EXTRAS – INTERNETOPTIONEN“, wählen den Reiter „Sicherheit“ aus und klicken auf „Stufe anpassen“.



Dort ändern Sie den Punkt „Unsignierte ActiveX-Steuerelemente heruntergeladen“ auf „Bestätigen“ oder „Aktivieren“.

Bei erfolgreicher Registrierung des Rekorders sollten nun die Felder „IP“, „Port“ und „Update DVR“ belegt sein. Sie können nun durch klicken auf „WEB“ die Liveansicht oder auf „Rec“ die Datensicherung starten.

ABUS Group security center

Date: 06-02-08

Logout

Home
My DDNS
FAQ
Contact
Imprint

SECURITY-CENTER EYTRON-SERVER

SUCCESSFUL LOGIN!

This page offers you functions to manage your account, to add a new DVR as far as the download of recorded data from the DVR on your local computer.

LOGIN:
Username: **PMSP**
Last login: **02-03-2007 / 14:37:38**
DVR: **3**

My DDNS

- Change user data
- Add DVR
- Backup player

NAME	MAC	IP	PORT	UPDATE DVR	WEB	REC	EDIT	DEL
Parkplatz	000AA2046A07	02-153-88-105	10201	06.02.2008-13:28	[icon]	[icon]	[icon]	[icon]
Demo	000AA2081802	02-153-88-105	10200	18.01.2008-08:50	[icon]	[icon]	[icon]	[icon]
TV8920	000AA2020071	02-153-88-105	10200	31.01.2008-08:33	[icon]	[icon]	[icon]	[icon]

(c) 2006 Security-Center GmbH & Co. KG.

Falls nötig geben Sie hier nun das Passwort des Eytron Rekorders ein und klicken auf „CONNECT“ um die Verbindung herzustellen.

DVR WEB VIEWER Ver.1.0.1.41

IP: 62.153.88.105
PORT: 10201
ID: admin
PW: []

CONNECT DISCONNECT

Start DVR Web Viewer

CH 1

ZOOM FOCUS IRIS

1 2 3 4 5 6 7 8
9 10 11 12 13 14 15 16

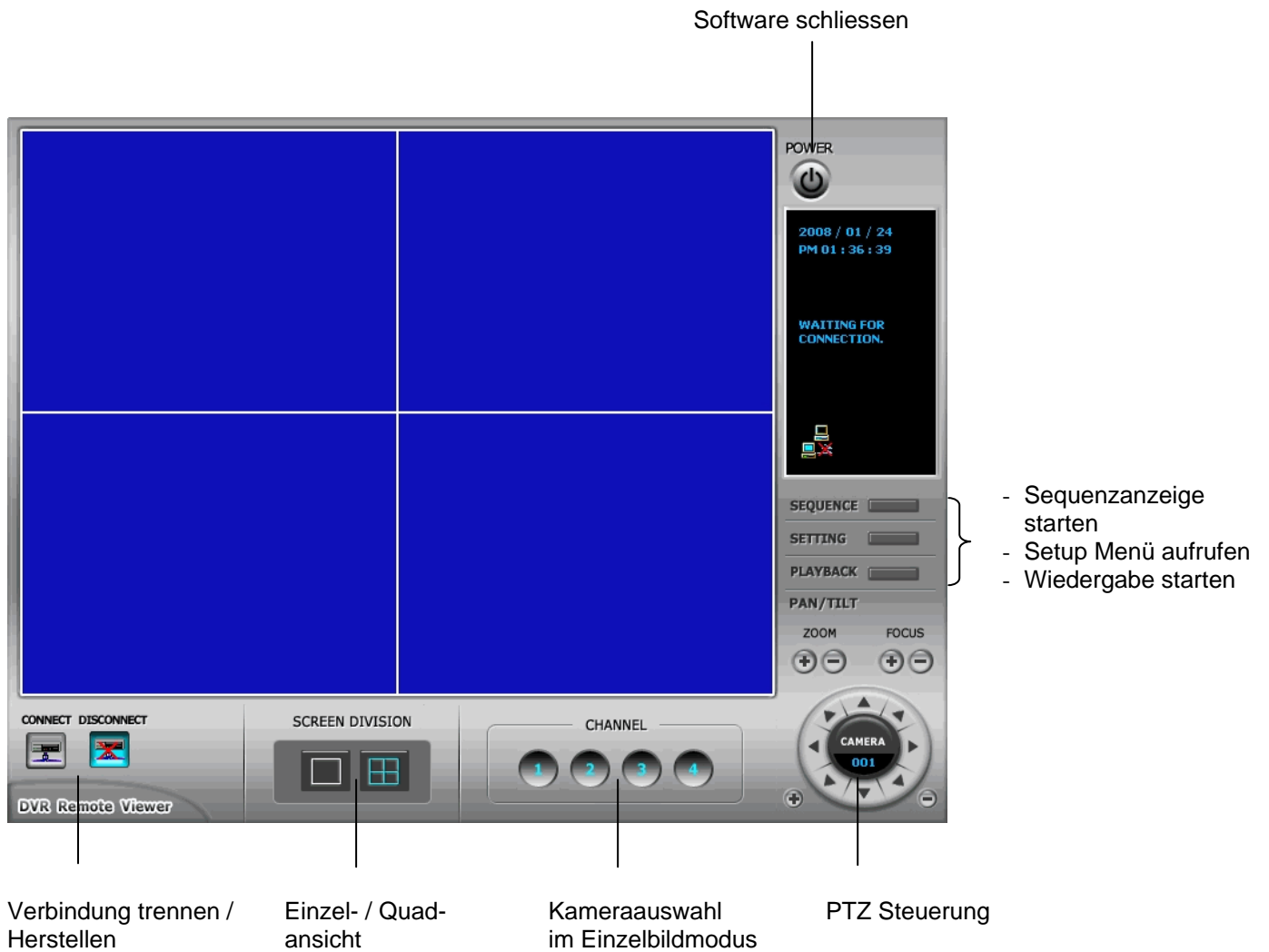
Done Internet 100%

Sie sollten nun Livebilder Ihres Rekorders sehen!!

Software Setup

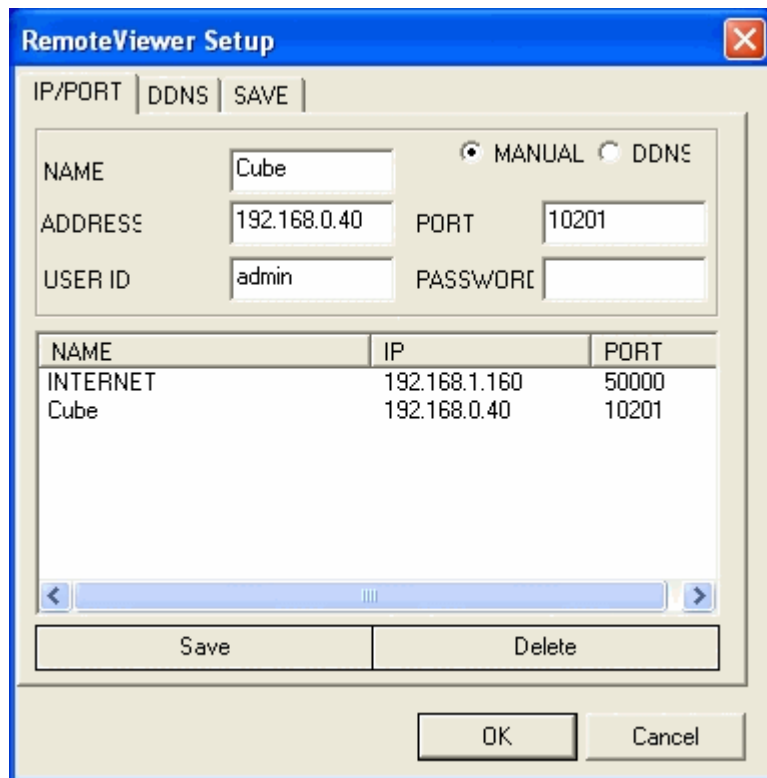
Nach der Installation starten Sie die Viewer Software mit einem Doppelklick auf das Icon auf dem Desktop.

Der Startbildschirm wird wie folgt angezeigt.



Welche Einstellungen müssen vorgenommen werden

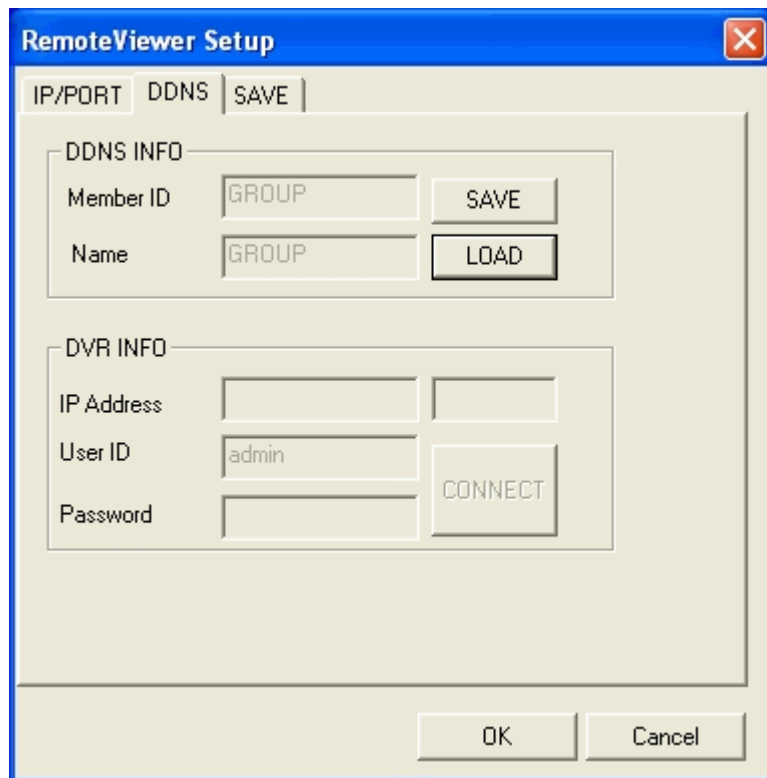
Klicken Sie nun auf „SETTING“.



Im Reiter „IP/Port“ können Sie die Einstellungen für eine direkte Verbindung vornehmen.

MANUAL / DDNS	Wählen Sie hier ob die Verbindungsdaten direkt eingeben möchten oder die Daten per DDNS Dienst einlesen möchten.
NAME	Vergeben Sie hier einen Namen unter dem Sie die Einstellungen speichern möchten.
ADDRESS	Tragen Sie hier IP Adresse unter der der Rekorder zu erreichen ist ein.
PORT	Tragen Sie hier den am Rekorder eingestellten Port ein. ACHTUNG: Wird ein Router eingesetzt, muss dieser Port freigegeben sein.
USER ID	Tragen Sie hier „admin“ ein.
PASSWORD	Tragen Sie hier das Passwort vom Rekorder ein, soweit verwendet.
SAVE	Hier können Sie die Einstellungen speichern.
Delete	Hier können Sie bereits gespeicherte Einstellungen wieder löschen.

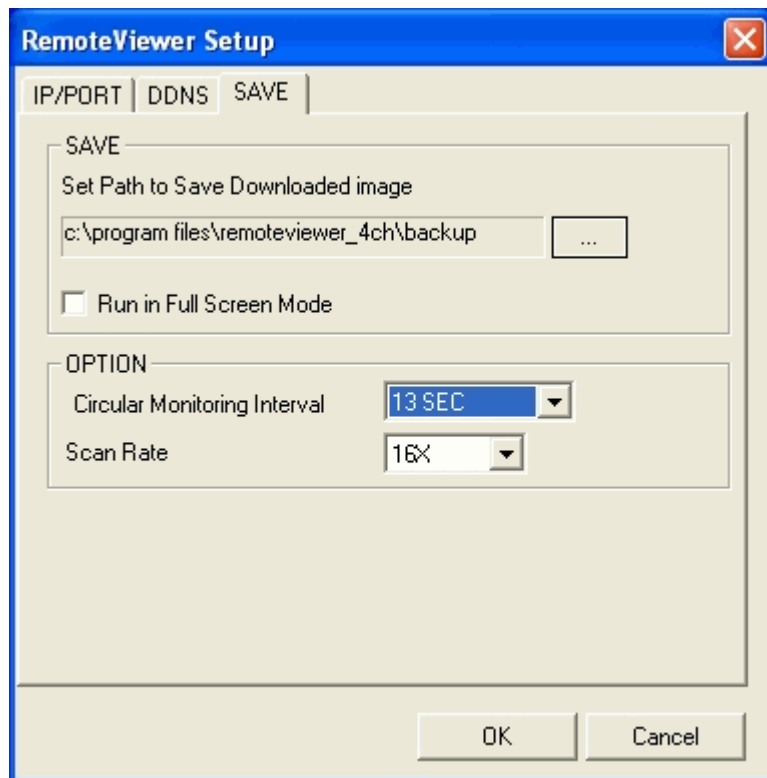
Um eine Verbindung herzustellen klicken Sie auf „OK“ und im Hauptfenster auf „CONNECT“. Sie können nun die gespeicherte Verbindung auswählen und sich mit einem Rekorder verbinden.



Sollten Sie im Reiter „IP/PORT“ „DDNS“ ausgewählt haben, könne Sie hier die Einstellungen vornehmen.

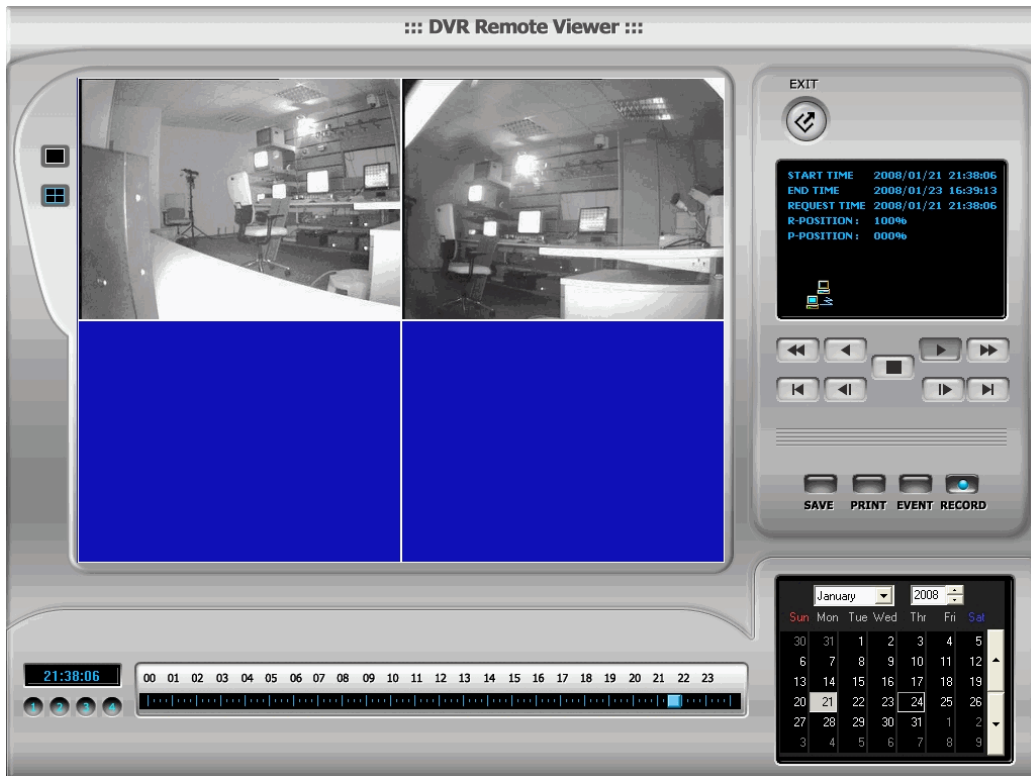
Member ID	Geben Sie hier Ihren registrierten Benutzernamen von DDNS Dienst www.eytronserver.com ein.
Name	Geben Sie hier den gewünschten Rekordernamen ein, der bei DDNS Dienst www.eytronserver.com hinterlegt ist ein.
LOAD	Hier können Sie gespeicherte Einstellungen laden.
SAVE	Hier können Sie Ihre Einstellungen speichern.
CONNECT	Drücken Sie nach Eingabe der „Member ID“ und „Name“ CONNECT um die Daten beim DDNS Dienst abzurufen.
IP Address	Nach Erfolgreicher Verbindung werden hier die IP Adresse und der Port des Rekorders angezeigt.
User ID	Tragen Sie hier „admin“ ein.
Password	Tragen Sie hier das Passwort vom Rekorder ein, soweit verwendet.

Um eine Verbindung herzustellen klicken Sie auf „OK“ und im Hauptfenster auf „CONNECT“.
Es wird eine direkte Verbindung aufgebaut.



Hier können Sie diverse Einstellungen vornehmen:

SAVE	Hier können Sie den Pfad bestimmen, wo erstellte Screenshots gespeichert werden sollen.
Run in Full Screen Mode	Hier können Sie auswählen, ob die Software im Vollbild dargestellt werden soll.
Circular Monitoring Interval	Hier können Sie die Anzeigedauer für die Sequenzdarstellung einstellen.
Scan Rate	Hier können Sie die Wiedergabegeschwindigkeit im Playback-Modus einstellen.



Während Sie verbunden sind drücken Sie „PLAYBACK“ um aufgezeichnete Daten zu sichten.

Wählen Sie mit Hilfe des Kalenders und Zeitstrahls Datum und Uhrzeit eines Auszeichnungspunktes aus und drücken Sie „▶“ um die Wiedergabe zu starten.

Während der Wiedergabe können Sie „RECORD“ drücken, um eine Aufzeichnung im AVI Format zu starten. Diese Aufnahme kann an jedem handelsüblichen PC mit dem Windows Media Player abgespielt werden. ACHTUNG: „RECORD“ ist nur auswählbar, wenn eine Kamera im Vollbild angezeigt wird.

Drücken Sie während der Wiedergabe „SAVE“ erstellen Sie einen Screenshot.

Durch drücken auf „PRINT“ können Sie das aktuell angezeigte Bild ausdrucken, alle aufgezeichneten Ereignisse werden beim drücken des „EVENT“ Buttons angezeigt.

Drücken Sie die „EXIT“ Button um das Menü wieder zu verlassen.