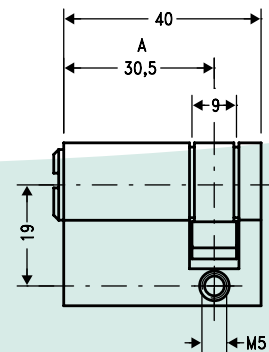
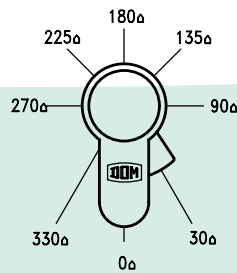
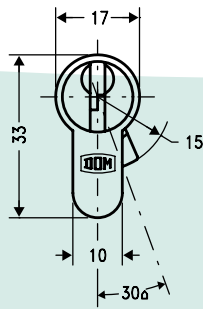
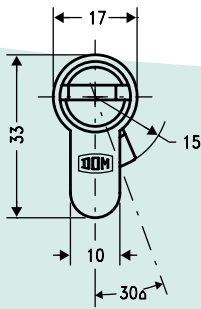


Type 333 H



Technische Daten

Anwendungsbereich: Türen, Schliessschalter, Garagentore

Stiftzuhaltungen: siehe Systembeschreibung

Abmessungen: siehe Zeichnung

Verlängerungen: einseitig, jeweils um 5 mm steigend (siehe auch Verlängerungstabelle Seite 46)

Schließnase: 9 mm für normale Werkhöhe

Material: Zylinder: Messing

Färbung: matt vernickelt
auf Wunsch Sonderfärbungen

Gewicht: ca. 0,110 kg

Zubehör: 1 Stulpschraube

Besonderheit: Wird mit 8fach verstellbarer Schließnase geliefert (siehe Zeichnung)

Technical Data

range of application: doors, switch locks, garage doors

pin tumblers: see system description

dimensions: see drawing

extensions: one side, up by 5 mm at each step (see also extension tables on page 46)

locking nose: 9 mm for normal heights

material: cylinder: brass

finish: dull nickel
special finish on request

weight: approx. 0.110 kg

accessories: 1 screw

special feature: available with adjustable nose & diff. positions (see drawing)

Données Techniques

Domaine d'application: portes, interrupteurs à clé, portes basculantes

Pistons: voir description du système

Dimensions: voir croquis

Rallongements: progression par série de 5 mm – uni (voir tableau de rallongements page 46)

Panneton: 9 mm pour un fonctionnement normal

Matière: cylindre: laiton

Finition: nickelé mat, finitions spécifiques sur demande

Poids: env. 0,110 kg

Accessoires: 1 vis de fixation

Caractéristique: Panneton réglable sur 8 positions différentes (voir croquis)